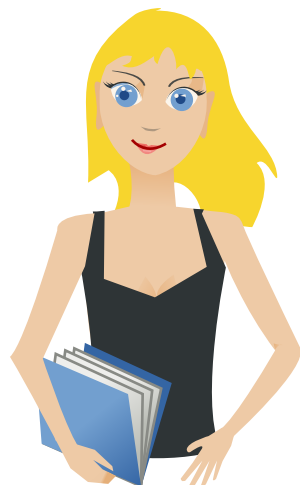


Préparation aux entretiens d'embauche

Détail de la formation

(anglais, allemand)



Objectifs de la formation

Connaître les attentes des recruteurs et maîtriser les étapes essentielles de l'entretien d'embauche. Résumer son parcours professionnel et extra professionnel en mettant en valeur les compétences requises pour occuper le poste, s'entraîner dans le cadre d'un jury blanc



Public

toute personne en recherche d'emploi ou de mobilité (demandeurs d'emploi, salariés en poste, fonctionnaires en poste)



Prérequis

Niveau B1. Intermédiaire.
Savoir rédiger une candidature (CV et lettre de motivation) pour répondre à une offre d'emploi.



Durée

Modules à partir de 5 heures, le contenu sera étoffé en fonction de la durée.
Rythme intensif, semi-intensif ou extensif – sur mesure.



Méthode mobilisée

Formation pratique et concrète. Approche communicative et opérationnelle, mise en situation, jeux de rôle, simulations basées sur des entretiens d'embauche / questions / réponses avec le recruteur.



Notre approche

Nos formateurs vous aideront à vous entraîner à passer un entretien d'embauche en anglais/allemand et rédiger votre curriculum vitae et votre lettre de motivation. Chacun de nos formateurs en langues a une connaissance approfondie du domaine d'intervention enseigné, lié à une expérience professionnelle en entreprise (RH)



Programme de la formation

Connaître les attentes des recruteurs
La quête du candidat idéal (f/h)
Les points de vigilance des recruteurs lors de l'entretien
Les différents types d'entretien
Maîtriser les étapes essentielles de l'entretien d'embauche, identifier les différentes phases de l'entretien et se préparer à ces étapes, de sa présentation jusqu'à la clôture de l'entretien
Résumer son parcours professionnel et extra professionnel en mettant en valeur les compétences requises pour occuper le poste
Repérer les compétences clés du poste visé, retracer son parcours professionnel en mettant l'accent sur les compétences maîtrisées, validées
Répondre aux questions relatives à son mode de fonctionnement dans un contexte donné (mode de réflexion et de réaction, processus mis en œuvre pour faire face à une problématique, capacité d'adaptation, etc.)



Validation

Suivi de l'exécution : Feuille de présence signée des stagiaires et du formateur et attestation de formation individuelle. Compte rendu écrit de l'entretien. Bilan de fin de formation
Certification : TOEIC (anglais), BRIGHT (allemand)



Modalités d'évaluation

- En amont de la formation : test oral et écrit individuel afin de déterminer le niveau d'expression et de compréhension orales et écrites.
- Evaluation finale : entretien d'embauche blanc en anglais/allemand



Aptitude

Autonomie
Capacité à faire des déductions
Capacité à synthétiser les informations
Sens de la communication



Compétences acquises lors de la formation

A la fin de la formation vous serez capable de maîtriser les étapes essentielles de l'entretien d'embauche, résumer votre parcours professionnel et extra professionnel en mettant en valeur les compétences requises pour occuper le poste.



Délai d'accès

Réponse par téléphone ou e-mail, dans les 48h suivant votre demande de contact.
Envoi d'un devis/contrat/convention de formation sous 48h.
Démarrage session : au plus tard 10 jours après la validation du devis par le client ou l'acceptation de France Compétences



Lieux & accessibilité

accessible aux personnes à mobilité réduite
Dans nos locaux : 12 rue de Bourgogne (entrée rez-de-chaussée)
57070 METZ
Dans votre entreprise
Par Visio conférence
A votre domicile : en cas de CPF autonome