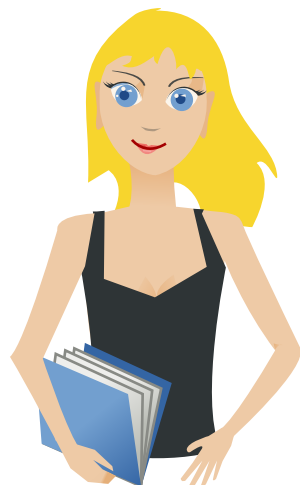


# Métiers du transport & de la logistique

## Détail de la formation

(anglais, FLE, espagnol, allemand, polonais)



### Objectifs de la formation

Permettre aux professionnels des métiers du transport et de la logistique d'acquérir des compétences linguistiques directement applicables dans leur univers professionnel. S'exprimer avec aisance et fluidité à l'oral comme à l'écrit dans les situations de travail relevant du secteur du transport. Utiliser les expressions et le vocabulaire adapté.



### Public

Technicien de maintenance, agent de routage, logisticien... Salariés travaillant sur le terrain, pouvant être amenés à travailler avec des interlocuteurs étrangers comme les routiers.



### Prérequis

Niveau A1. Débutant.



### Durée

Modules à partir de 15 heures, le contenu sera étoffé en fonction de la durée. Rythme intensif, semi-intensif ou extensif – sur mesure.



### Méthode mobilisée

Formation pratique et concrète. Approche communicative et opérationnelle, mise en situation, jeux de rôle, simulations basées sur le milieu professionnel de l'apprenant. Utilisation des outils interactifs et supports audio et visuels adaptés à la formation des adultes.



### Notre approche

« Approche métier » : Nos formations sont construites sur la base des situations que vous rencontrez quotidiennement dans la vie professionnelle. Chacun de nos formateurs en langues a une connaissance approfondie du domaine d'intervention enseignée, lié à une expérience professionnelle en entreprise (marketing, management, RH...).



### Programme de la formation

Acquisitions du vocabulaire de base, de champs lexicaux, d'expressions.  
Présentation de soi-même, de sa société.  
Introduction à la logistique : les différents métiers et activités.  
Services logistiques : les acronymes, les produits, la logistique tierce, services à valeur ajoutée. Gestion des stocks et approvisionnement : Inventaires et réapprovisionnement.  
Moyens de transports : Transports et matériel de manutention, conteneurs, type de marchandises, planifier le transport : les différentes options, évaluation, devis.  
Transport de marchandises : marquage, chargement, conseils pour l'expédition, instructions.  
Stockage : manutention, zones de stockage, processus.  
Documentation : lire des instructions et notices liées au commerce extérieur.



### Aptitude

Autonomie  
Capacité à faire des déductions  
Capacité à synthétiser les informations  
Sens de la communication



### Modalités d'évaluation

– En amont de la formation: test oral et écrit individuel afin de déterminer le niveau d'expression et de compréhension orales et écrites.  
– Au cours de la formation: pendant les séances, à froid questionnaire de la satisfaction.  
– Evaluation finale : certification externe et évaluation interne sous forme de quizz, jeux de rôle (capacité à s'exprimer et à se faire comprendre dans la langue cible : planification des tâches, appels téléphoniques, etc.) et de la rédaction de documents professionnels (qualité rédactionnelle, choix de vocabulaire, etc.)



### Validation

Suivi de l'exécution : Feuille de présence signée des stagiaires et du formateur et attestation de formation individuelle. Compte rendu pédagogique. Bilan de fin de formation.  
Certifications : Linguaskill, BRIGHT, TOEIC ou LILATE (polonais)



### Compétences acquises lors de la formation

A la fin de la formation vous aurez acquis les compétences pour :  
Communiquer sur des problématiques de transport & Logistique, organiser et planifier transport & logistique, renseigner les supports et présenter les chiffres (flux, stocks, etc.), réaliser des opérations administratives, rédiger des notes de services ou documents types



### Délai d'accès

Réponse par téléphone ou e-mail, dans les 48h suivant votre demande de contact.  
Envoi d'un devis/contrat/convention de formation sous 48h.  
Démarrage session : au plus tard 10 jours après la validation du devis par le client ou l'acceptation de France Compétences



### Lieux & accessibilité

accessible aux personnes à mobilité réduite  
Dans nos locaux : 12 rue de Bourgogne (entrée rez-de-chaussée) 57070 METZ  
Dans votre entreprise  
Par Visio conférence  
A votre domicile : en cas de CPF autonome