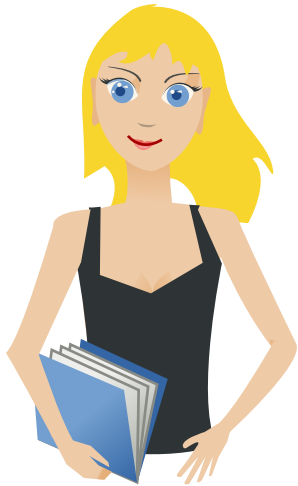


# Anglais Intermédiaire - B1

Formation éligible au Compte Personnel de Formation (CPF)

## Détail de la formation



### Objectifs de la formation

Être autonome dans des situations habituelles de la vie quotidienne.



### Public

Les stagiaires ont une connaissance élémentaire de la langue. Aménagements possibles pour les personnes en situation de handicap, nous consulter



### Prérequis

Le programme de la formation s'adresse à des personnes ayant acquis le niveau A2 (Débutant)



### Durée

Modules à partir de 30 heures, le contenu sera étoffé en fonction de la durée.  
Rythme intensif, semi-intensif ou extensif – sur mesure.



### Méthode mobilisée

Formation pratique et concrète.  
Approche communicative et opérationnelle.  
Mise en situation, jeux de rôle, simulations basées sur les situations de la vie courante  
Utilisation des outils interactifs et supports audios et visuels adaptés à la formation des adultes.



### Notre approche

Les formateurs sont sélectionnés sur leurs compétences pédagogiques et leurs expériences de la formation linguistique des adultes. Ils sont originaires du pays dont ils enseignent la langue ou ils y ont vécu au moins une année.



### Programme de la formation - B1

Grammaire conformément au Cadre européen commun de référence pour les langues Objectif B1

Entraînement à la communication orale et écrite en situation quotidienne simple, exprimer son opinion, communications téléphoniques habituelles (réservations...), formulation de questions à propos des textes ou d'autres documents simples, rédaction de lettres faciles telles qu'une invitation, une réservation, poser des questions et y répondre dans une situation pratique, donner des renseignements. Dialogues traitant de sujets d'actualité, de société

Vocabulaire de l'environnement quotidien et lexique lié à des sujets d'intérêt personnel



### Modalités d'évaluation

- En amont de la formation: test oral et écrit individuel afin de déterminer le niveau d'expression et de compréhension orales et écrites.
- Au cours de la formation: pendant les séances, à froid questionnaire de satisfaction.
- Evaluation finale : certification externe et évaluation interne sous forme des évaluations, jeux de rôle



### Validation

- Suivi de l'exécution : Feuille de présence signée des stagiaires et du formateur et attestation de formation individuelle. Compte rendu pédagogique. Bilan de fin de formation.
- Certifications : LINGUASKILL, BRIGHT ou TOEIC



### Aptitude

Adaptabilité  
Capacité à synthétiser l'information  
Capacité à écouter, à s'exprimer, à écrire  
Adaptation possible de certaines modalités en fonction d'une situation de handicap, nous consulter



### Compétences acquises lors de la formation

A la fin de la formation vous aurez acquis en anglais les compétences pour :

Comprendre les points essentiels quand un langage clair et standard est utilisé et s'il s'agit de sujets familiers concernant le travail, l'école, les loisirs, etc.  
Comprendre l'essentiel de nombreuses émissions de radio ou de télévision sur l'actualité ou sur des sujets qui vous intéressent à titre personnel.  
Comprendre des textes rédigés essentiellement dans une langue courante. Comprendre la description d'événements, l'expression de sentiments et de souhaits dans des lettres personnelles.

Faire face à la majorité des situations que l'on peut rencontrer au cours d'un voyage dans une région où la langue est parlée. Prendre part sans préparation à une conversation sur des sujets familiers ou d'intérêt personnel (par exemple famille, loisirs, travail, voyage et actualité).

Ecrire un texte simple et cohérent sur des sujets familiers.



### Délai d'accès

Réponse par téléphone ou e-mail, dans les 48h suivant votre demande de contact.  
Envoi d'un devis/contrat/convention de formation sous 48h.  
Démarrage session : au plus tard 10 jours après la validation du devis par le client ou l'acceptation de France Compétences



### Lieux & accessibilité

accessible aux personnes à mobilité réduite  
Dans nos locaux : 12 rue de Bourgogne (entrée rez-de-chaussée) 57070 METZ  
Dans votre entreprise, par Visio conférence, ou à votre domicile, en cas de CPF autonome