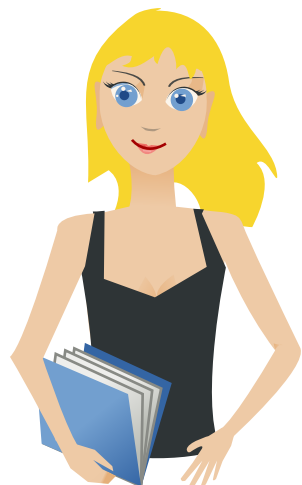


Allemand Élémentaire - A2

Formation éligible au Compte Personnel de Formation (CPF)

Détail de la formation



Objectifs de la formation

Être capable de communiquer dans des situations pratiques, simples et prévisibles.



Public

Les stagiaires ont une connaissance élémentaire de la langue. Aménagements possibles pour les personnes en situation de handicap, nous consulter



Prérequis

Le programme de la formation s'adresse à des personnes ayant acquis le niveau A1 (Débutant)



Durée

Modules à partir de 30 heures, le contenu sera étoffé en fonction de la durée.
Rythme intensif, semi-intensif ou extensif – sur mesure.



Méthode mobilisée

Formation pratique et concrète.
Approche communicative et opérationnelle.
Mise en situation, jeux de rôle, simulations basées sur les situations de la vie courante
Utilisation des outils interactifs et supports audios et visuels adaptés à la formation des adultes.



Notre approche

Les formateurs sont sélectionnés sur leurs compétences pédagogiques et leurs expériences de la formation linguistique des adultes. Ils sont originaires du pays dont ils enseignent la langue ou ils y ont vécu au moins une année.



Programme de la formation - A2

Grammaire conformément au Cadre européen commun de référence pour les langues
Objectif A2
Vocabulaire de l'environnement quotidien, lexique lié à des sujets d'intérêt personnel.
Nourriture, plats, boissons, préférences, voyages, hébergements, restaurants
Narration d'événements passés, lecture et compréhension globale d'un texte court, facile, authentique, dans un contexte connu. Déplacements touristiques, échanges par emails, lettres (demande d'informations, invitations, réservations), planification.



Modalités d'évaluation

- En amont de la formation: test oral et écrit individuel afin de déterminer le niveau d'expression et de compréhension orales et écrites.
- Au cours de la formation: pendant les séances, à froid questionnaire de satisfaction.
- Evaluation finale : certification externe et évaluation interne sous forme des évaluations, jeux de rôle



Validation

- Suivi de l'exécution : Feuille de présence signée des stagiaires et du formateur et attestation de formation individuelle. Compte rendu pédagogique. Bilan de fin de formation.
- Certifications : Linguaskill, Bright ou TOEIC



Aptitude

Adaptabilité
Capacité à synthétiser l'information
Capacité à écouter, à s'exprimer, à écrire
Adaptation possible de certaines modalités en fonction d'une situation de handicap, nous consulter



Compétences acquises lors de la formation

A la fin de la formation vous aurez acquis en allemand, les compétences pour comprendre des expressions et un vocabulaire très fréquent relatifs à ce qui vous concerne de très près (par ex. lui-même/elle-même, sa famille, les achats, l'environnement proche, le travail).
Lire des textes courts très simples comme les petites publicités, les prospectus, les menus et les horaires et comprendre des lettres personnelles courtes et simples.
Communiquer lors de tâches simples et habituelles ne demandant qu'un échange d'informations simple et direct sur des sujets et des activités familiales.
Utiliser une série de phrases ou d'expressions pour décrire en termes simples sa famille et d'autres gens, ses conditions de vie, sa formation et son activité professionnelle actuelle ou récente, écrire des notes et messages simples et courts, écrire une lettre personnelle très simple, par exemple de remerciements.



Délai d'accès

Réponse par téléphone ou e-mail, dans les 48h suivant votre demande de contact.
Envoi d'un devis/contrat/convention de formation sous 48h.
Démarrage session : au plus tard 10 jours après la validation du devis par le client ou l'acceptation de France Compétences



Lieux & accessibilité

accessible aux personnes à mobilité réduite
Dans nos locaux : 12 rue de Bourgogne (entrée rez-de-chaussée)
57070 METZ
Dans votre entreprise, par Visio conférence, ou à votre domicile, en cas de CPF autonome